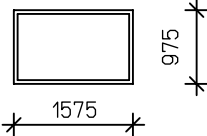
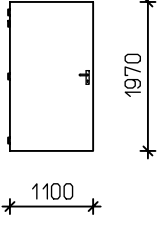
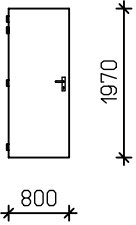
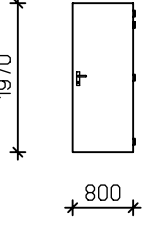
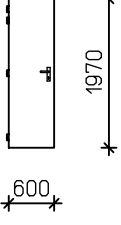


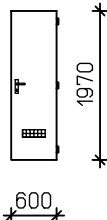
Výkazy: VÝKAZ OKIEN S OLOVENÝM SKLOM
VÝKAZ DVERÍ S OLOVENÝM PLECHOM
VÝKAZ DREVENÝCH DVERÍ
VÝKAZ KUCHYNSKÝCH LINIEK
SKLADBY PODLÁH

POZNÁMKY:

- VŠETKY STAVEBNÉ PRÁCE REALIZOVAŤ V SÚLADE S PLATNOU STN EN NORMOU A TECHNOLOGICKÝCH PREDPISOV JEDNOTLIVÝCH VÝROBCOV
- VŠETKY KLAMPIARSKÉ, ZÁMOČNÍCKE A STOLÁRSKE PRÁCE SÚ VRÁTANE NEŠPECIFIKOVANÉHO KOTVIACEHO, SPOJOVACIEHO, TESNIACEHO MATERIÁLU
- GEOMETRIU A PRESNÉ ROZMERY JE POTREBNÉ SI ZAMERAŤ PRED REALIZÁCIOU NA STAVBE.

OZNAČENIE	SKLADOBNÝ ROZMER	SCHEMATICKÝ OBRÁZOK POPIS	POČET KUSOV				ZASKLEN.		FARBA		POZNÁMKY
			I.NP				CELKOM	SKLO	NÁZOV FARBY	ČÍSLO FARBY	
1	1575 X 975	 <p> OCELOVÉ OKNO S OLOVENÝM SKLOM - MIN.2,5 PB EKVIVALENT /110kV/ ZASKLENIE PEVNÉ VRÁTANE PARAPETNÝCH DOSIEK </p>	1				1	PRIEHĽADNÉ	BIELY HLINÍK (WHITE ALUMINIUM)	RAL 9006	AS-5
PRESNÉ ROZMERY JE POTREBNÉ SI ZAMERAŤ PRED REALIZÁCIOU NA STAVBE.											
VÝKAZ OKIEN S OLOVENÝM SKLOM							LIST Č. 1	AS - 10			

OZNAČENIE	OTVÁRANIE	MENOVITÝ ROZMER V /MM/	ZÁRUBŇA		SCHEMATICKÝ OBRÁZOK	POPIS	POČET KUSOV						FARBA		
			OZNAČENIE PODĽA STN	POČET KUSOV			I.N.P						CELKOM	ZÁRUBEŇ	DVERE
1 S	L'AVÉ	1100 X 1970	OCEĽOVÁ S OLOVENÝM VÝSTELKOU	1		OCEĽOVÉ DVERE VNÚTORNÉ HLADKÉ, PLNÉ BEZ PRAHU KOVANIE: ZÁMOK S VLOŽKOU GUĽA - KL'UČKA, GUĽA Z CHODBY/101/ DO DVERÝ OSADIŤ DVERNÝ KONTAKT PODĽA EO DVERE S OLOVENÝM PLECHOM HR.2,0 MM/110kV ZÁRUBŇA S OLOVENOU VÝSTELKOU	1						1	RAL - AKO JESTVUJÚCE	RAL - AKO JESTVUJÚCE
2 S	L'AVÉ	800 X 1970	OCEĽOVÁ S OLOVENÝM VÝSTELKOU	1		OCEĽOVÉ DVERE VNÚTORNÉ HLADKÉ, PLNÉ BEZ PRAHU KOVANIE: ZÁMOK S VLOŽKOU KL'UČKA - KL'UČKA, DO DVERÝ OSADIŤ DVERNÝ KONTAKT PODĽA EO DVERE S OLOVENÝM PLECHOM HR.2,0 MM/110kV ZÁRUBŇA S OLOVENOU VÝSTELKOU	1						1	RAL - AKO JESTVUJÚCE	RAL - AKO JESTVUJÚCE
3 S	PRÁVÉ	800 X 1970	OCEĽOVÁ S OLOVENÝM VÝSTELKOU	1		OCEĽOVÉ DVERE VNÚTORNÉ HLADKÉ, PLNÉ BEZ PRAHU KOVANIE: ZÁMOK S VLOŽKOU KL'UČKA - KL'UČKA, DO DVERÝ OSADIŤ DVERNÝ KONTAKT PODĽA EO DVERE S OLOVENÝM PLECHOM HR.2,0 MM/110kV ZÁRUBŇA S OLOVENOU VÝSTELKOU	1						1	RAL - AKO JESTVUJÚCE	RAL - AKO JESTVUJÚCE
4 S	L'AVÉ	600 X 1970	OCEĽOVÁ S OLOVENÝM VÝSTELKOU	2		OCEĽOVÉ DVERE VNÚTORNÉ HLADKÉ, PLNÉ BEZ PRAHU KOVANIE: ZÁMOK S VLOŽKOU GUĽA - KL'UČKA, GUĽA Z KABÍNKY/104,105/ DO DVERÝ OSADIŤ DVERNÝ KONTAKT PODĽA EO DVERE S OLOVENÝM PLECHOM HR.2,0 MM/110kV ZÁRUBŇA S OLOVENOU VÝSTELKOU	2						2	RAL - AKO JESTVUJÚCE	RAL - AKO JESTVUJÚCE
PRESNÉ ROZMERY JE POTREBNÉ SI ZAMERAŤ PRED REALIZÁCIOU NA STAVBE.															
VÝKAZ DVERÍ S OLOVENÝM PLECHOM								LIST Č.	1	AS - 10					

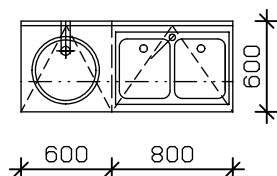
OZNAČENIE	OTVÁRANIE	MENOVITÝ ROZMER V /MM/	ZÁRUBŇA		SCHEMATICKÝ OBRÁZOK	POPIS	POČET KUSOV						FARBA					
			OZNAČENIE PODLA STN	POČET KUSOV			I.NP						CELKOM	ZÁRUBEŇ	DVERE	POZNÁMKY		
5 S	PRÁVÉ	600 X 1970	OCEĽOVÁ	2		DREVENÉ DVERE, VNÚTORNÉ HLADKÉ, PLNÉ, HPL LAMINÁT VÝPLŇ DVERÍ - DTD BEZ PRAHU KOVANIE: ZÁMOK S VLOŽKOU GUĽA - KL'UČKA, KS-2, GUĽA Z CHODBY /101/ DO DVERÍ OSADIŤ VETRACIU MRIEŽKU 300X100, KS-2, M.Č.104,105	2							2	RAL - AKO JESTVUJÚCE	RAL - AKO JESTVUJÚCE	AS-5	
PRESNÉ ROZMERY JE POTREBNÉ SI ZAMERAŤ PRED REALIZÁCIOU NA STAVBE.																		
VÝKAZ DREVENÝCH DVERÍ							LIST Č. 1	AS-10										

VÝKAZ KUCHYNSKÝCH LINIEK - I.NP

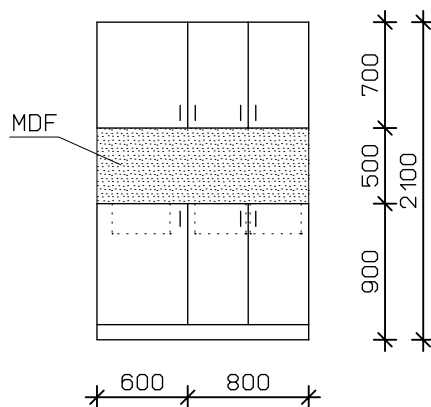
KUCHYNSKÁ LINKA R.1400x600 MM, KS-1
V M.Č.102

SPODNÁ ČASŤ LINKY HL.600, VRCHNÁ ČASŤ LINKY HL.400
PRACOVNÁ DOSKA HR.28 MM S POSTFORMINGOVOU POVRCHOVOU ÚPRAVOU, SKRINKY HLADKÉ PLNÉ
KORPUS-DTD, DVIERKA MDF, TESNIACA LIŠTA, ÚCHYTKY NEREZOVÉ, NOHY REKTIFIKAČNÉ, SOKEL-NASŮVACÍ HLINÍK.NATURAL
ZADNÁ STENA KUCH. LINKY Z MDF DOSKY S POVRCHOVOU ÚPRAVOU AKO PRACOVNÁ DOSKA
- NEREZOVÉ UMÝVADLO A NEREZOVÝ DVOJDREZ - DODÁVKA ZTI
SCHEMATICKÝ OBRÁZOK:

PÔDORYS



POHLÁD



PRESNÉ ROZMERY JE POTREBNÉ SI ZAMERAŤ PRED REALIZÁCIOU NA STAVBE.

VÝKAZ KUCHYNSKÝCH LINIEK

LIST Č.
1

AS - 10

Skladby podláh

I.NP

PVC GERFLOR MIPOLAM EL el.staticky vodivá, hr. 6 mm, m. č.102,103
(45,00m² x 1,2 = 54,00m²)

- | | |
|---|----------|
| - podlahovina z PVC Gerflor Mipolam EL el.staticky vodivá | |
| vyvedená 100 mm nad podlahu ako soklík PVC | hr. 2 mm |
| - elastický samonivelizujúci poter vystužený PP vláknami | hr. 4 mm |
| - penetrácia | - |
| - jestvujúca podlahová konštrukcia | - |

PVC GERFLOR MIPOLAM EL PLANET, hr. 6 mm, m. č.104,105,
(3,54m² x 1,2 = 4,25m²)

- | | |
|--|----------|
| - podlahovina z PVC Gerflor MipolamPlanet | |
| vyvedená 100 mm nad podlahu ako soklík PVC | hr. 2 mm |
| - elastický samonivelizujúci poter vystužený PP vláknami | hr. 4 mm |
| - penetrácia | - |
| - jestvujúca podlahová konštrukcia | - |